



Détermination d'une base d'étalonnage 500 mètres

Nom de la base **Piste cyclable des ARGOULETS JUNCASSE**
(entre le jardin de l'HERS et la voie rapide A61)
Point GPS **43.613433 / 1.483398**

Ville **Toulouse**
Département **Haute-Garonne (31)**

Heure de début **9h15** Température de début: **17°C** Heure de fin: **11h00** Température de fin: **22°C**

Date des relevés du mesurage **mercredi 19 octobre 2022**

Première mesure **A1: point de départ** **B: Point d'arrivée (définitif)**

N= nombre de report du ruban: **10 fois** **L**= Longueur du ruban métallique: **50m**

$$AB = N \times L = 500 \text{ m}$$



Fiabilité de la mesure : Inférieure à 10 cm $8 \text{ mm} / 500 = 0,001 < 0,02$

$N \times L = 500\text{m}$

F.C.T. (facteur de correction thermique) : **0,9999652**

F.C.T. = $500 \times 0,9999652 = 499 \text{ m } 9826$ **= 0,017 m**

On obtient le point final A **En éloignant** par rapport au point A'

La base d'étalonnage au ruban métallique entre les points A et B ont été repérés cloutés.

DUDIGNAT Michel N°1054707

031OCC

02604

2022

Accès à la zone d'étalonnage première possibilité:

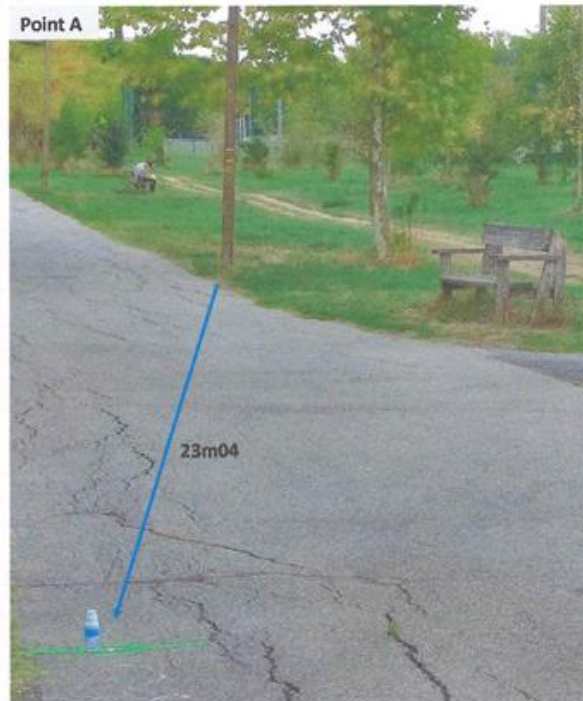
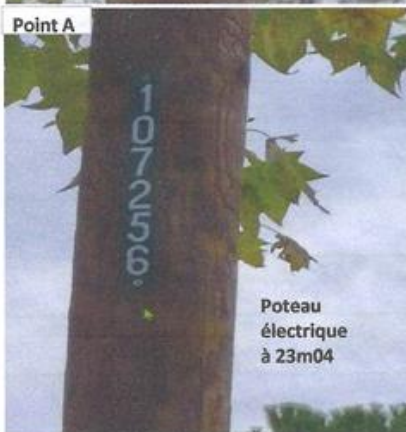
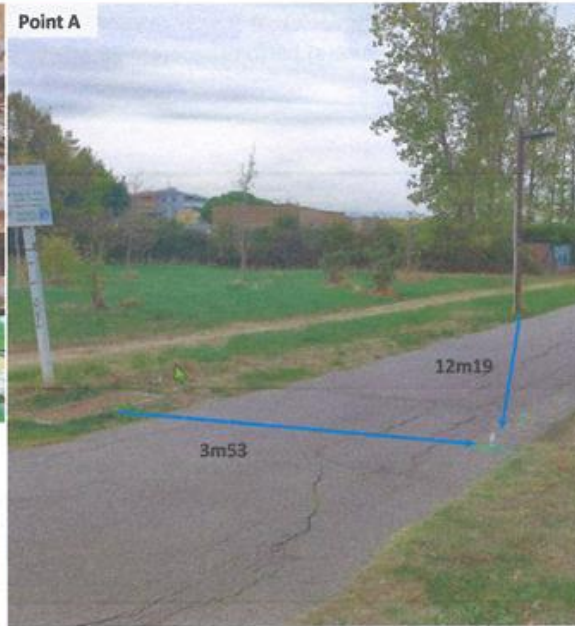
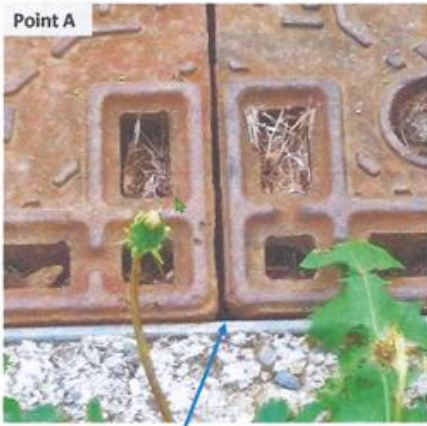
Sur la voie rapide prendre la sortie BALMA / les Argoulets en direction de Toulouse Avenue de la gloire prendre la première à droite Rue Louis PLANA . Prendre à droite en face de la grande pharmacie Soupetard. Allée Léon Bourgeois. Arrivée sur le parking de l'association des chiens d'aveugle du grand sud Ouest. Prendre à pied le chemin sur votre droite sur 150m. Arrivée sur la piste cyclable le point A est sur votre gauche et à droite de la piste cyclable.

Accès à la zone d'étalonnage deuxième possibilité:

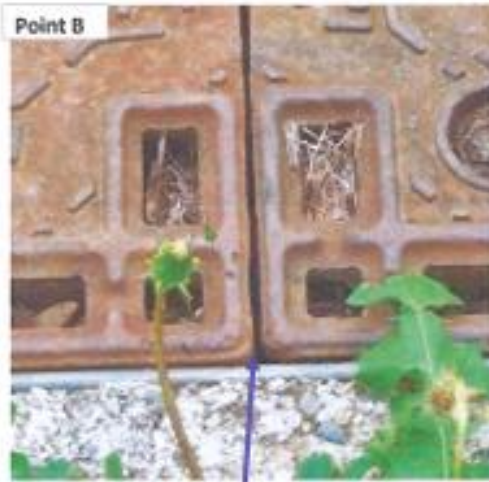
2. Sur la voie rapide prendre la sortie BALMA / les Argoulets en direction de Balma au premier rond point à gauche Complexe sportif municipal. A partir du parking, contourner le club de tennis à pied, prendre le pont pour passer sur l'Hers et passer sous la voie rapide. Arriver sur la piste cyclable prendre à droite et faire environ 200m pour arriver au point A.



Repère du point A



Repère du point B



Mesure prise entre les deux plaques et en bordure du cadre béton coté piste cyclable

